

PWR PRO



DESIGNED TO MEET OR EXCEED **DOT** AND **SAE** MAXIMUM PERFORMANCE REQUIREMENTS



CATÁLOGO DE
PRODUCTOS
2015



PWR PRO

CONECTORES PARA TRAILER

▶ MANGUERA AZUL Y ROJA DE 15'

PP11315



▶ ESPECIFICACIONES GENERALES

- ▶ Cumplen o exceden **DOT FMVSS 106**
- ▶ Manufacturada de acuerdo al estándar **SAE J844**
- ▶ Manguera helicoidal de aire de gran resistencia, memoria y durabilidad
- ▶ Resorte de acero chapado para protección del cable
- ▶ Diseñada para operación a **150 psi**



▶ MANGUERA AZUL Y ROJA DE 20'

PP11320



▶ ESPECIFICACIONES GENERALES

- ▶ Cumplen o exceden **DOT FMVSS 106**
- ▶ Manufacturada de acuerdo al estándar **SAE J844**
- ▶ Manguera helicoidal de aire de gran resistencia, memoria y durabilidad
- ▶ Resorte de acero chapado para protección del cable
- ▶ Diseñada para operación a **150 psi**



▶ MANGUERA AZUL Y ROJA DE 40'

PP11340



▶ ESPECIFICACIONES GENERALES

- ▶ Cumplen o exceden **DOT FMVSS 106**
- ▶ Manufacturada de acuerdo al estándar **SAE J844**
- ▶ Manguera helicoidal de aire de gran resistencia, memoria y durabilidad
- ▶ Resorte de acero chapado para protección del cable
- ▶ Diseñada para operación a **150 psi**



▶ CABLE 7 HILOS DE 15' CON MACHOS

PP4621-USA



▶ ESPECIFICACIONES GENERALES

- ▶ Manufacturada en **Estado Unidos**
- ▶ Flexible en temperaturas de trabajo de **-87°F a 150°F** (-66°C a 66°C)
- ▶ Excelente memoria de retroceso, resistencia química y a la abrasión
- ▶ Excelente para aplicaciones de **7 polos**



▶ CABLE 7 HILOS DE 15' PARA ABS

PP5621-USA



▶ ESPECIFICACIONES GENERALES

- ▶ Manufacturada en **Estado Unidos**
- ▶ Flexible en temperaturas de trabajo de **-87°F a 150°F** (-66°C a 66°C)
- ▶ Excelente memoria de retroceso, resistencia química y a la abrasión
- ▶ Aprobada para los nuevos sistemas ABS
- ▶ Cumple con **TMC RP 137 y 141**
- ▶ Cumple con requerimientos del nuevo **SAE J2222**



▶ CABLE 7 HILOS DE 15' CON MACHOS

PP4621



▶ ESPECIFICACIONES GENERALES

- ▶ Excelente memoria de retroceso, resistencia química y a la abrasión
- ▶ Excelente para aplicaciones de **7 polos**



▶ CABLE 7 HILOS DE 15' PARA ABS

PP5621



▶ ESPECIFICACIONES GENERALES

- ▶ Excelente memoria de retroceso, resistencia química y a la abrasión
- ▶ Aprobada para los nuevos sistemas ABS
- ▶ Cumple con **TMC RP 137 y 141**
- ▶ Cumple con requerimientos del nuevo **SAE J2222**



DOT APPROVED

▶ Designed to meet or exceed **DOT** and **SAE** maximum performance requirements

▶ ROLLOS DE MANGUERA AZUL, ROJO Y NEGRO

LONGITUD ▼



- ▶ PP-1/4-250 Negro 1/4 250 mts
- ▶ 451031B-100 Azul 3/8 (100) mts
- ▶ 451031R-100 Rojo 3/8 (100) mts
- ▶ PP-3/8-100A Azul 3/8 200 mts
- ▶ PP-3/8-100R Rojo 3/8 200 mts
- ▶ PP-1/2-100 Negro 1/2 200 mts
- ▶ PP-5/8-100 Negro 5/8 200 mts

▶ ESPECIFICACIONES GENERALES

- ▶ Máxima presión de **150 psi**
- ▶ Temperatura de operación de **-65°F a 200°F**
- ▶ Cumple con **SAE J844**
- ▶ Manguera helicoidal de aire de gran resistencia, memoria y durabilidad
- ▶ Resistencia al ataque de gasolina, diesel, alcohol y cloruro de zinc



▶ MANGUERAS PARA ROTOCHAMBER CON ENSAMBLE

LONGITUD ▼



- ▶ PP3224 Manguera de **61 cm**
- ▶ PP3228 Manguera de **71 cm**
- ▶ PP3232 Manguera de **81 cm**
- ▶ PP3236 Manguera de **91.4 cm**
- ▶ PP3240 Manguera de **101.6 cm**
- ▶ PP3242 Manguera de **107 cm**
- ▶ PP3244 Manguera de **112 cm**
- ▶ PP3246 Manguera de **117 cm**
- ▶ PP3248 Manguera de **122 cm**
- ▶ PP3250 Manguera de **127 cm**
- ▶ PP3260 Manguera de **152 cm**

▶ ESPECIFICACIONES GENERALES

- ▶ Cumple o excede **DOT FMVSS 571.106**
- ▶ Manufacturada de acuerdo al estándar **SAE J1402**
- ▶ Máxima presión de operación de **200 psi**
- ▶ Temperatura de operación de **-40°F a 200°F** (-40°C a 93°)
- ▶ Resistencia al ataque de gasolina, aceite y químicos del camino



DOT FMVSS 571.106



▶ POSTE FLEXIBLE PARA MANGUERAS



PP9400

▶ ESPECIFICACIONES GENERALES

- ▶ Acabado en dicromato de zinc
- ▶ Incluye ensamble de anillo para colgar manguera y soporte de cable



SAE APPROVED



DOT APPROVED

▶ Designed to meet or exceed **DOT** and **SAE** maximum performance requirements

PP12006



▶ MANITA DE ACOPLER AZUL

PP12008



▶ MANITA DE ACOPLER ROJA

PP12306



▶ MANITA DE ACOPLER CON LLAVE AZUL

PP12308



▶ MANITA DE ACOPLER CON LLAVE ROJA

PP136



▶ MANITA DE ACOPLER CON ESCUADRA AZUL

PP138



▶ MANITA DE ACOPLER CON ESCUADRA ROJA

▶ ESPECIFICACIONES GENERALES

- ▶ Cumple o excede estándar **SAE J318**
- ▶ De servicio (azul) y de emergencia (roja)
- ▶ Diseñadas para operación en condiciones corrosivas
- ▶ Para uso en mangueras de aire de tractores y remolques



▶ ESPECIFICACIONES GENERALES

- ▶ Cumple o excede estándar **SAE J318**
- ▶ Válvula de cierre integrada
- ▶ De servicio (azul) y de emergencia (roja)
- ▶ Manita de emergencia cuenta con conexión 1/4 NPT



▶ ESPECIFICACIONES GENERALES

- ▶ Cumple o excede estándar **SAE J318**
- ▶ De servicio (azul) y de emergencia (roja)
- ▶ Manita tipo escuadra
- ▶ Diseñadas para operación en condiciones corrosivas
- ▶ Para uso en remolques



SAE APPROVED



DOT APPROVED

▶ Designed to meet or exceed **DOT** and **SAE** maximum performance requirements

PP441005



▶ MANILLA CON LLAVE RECTA AZUL

▶ ESPECIFICACIONES GENERALES

- ▶ Cumple los requerimientos de SAE J318
- ▶ Con palanca de cierre
- ▶ Manilla de servicio (azul)
- ▶ Diseñada para uso en ambientes corrosivos
- ▶ Para uso en mangueras de tractores y remolques



PP441004



▶ MANILLA CON LLAVE RECTA ROJA

▶ ESPECIFICACIONES GENERALES

- ▶ Cumple los requerimientos de SAE J318
- ▶ Con palanca de cierre
- ▶ Manilla de emergencia (roja)
- ▶ Diseñada para uso en ambientes corrosivos
- ▶ Para uso en mangueras de tractores y remolques



▶ GOMITAS PARA MANITA DE ACOUPLE



- ▶ POLIURETANO NEGRO PP10028N
- ▶ POLIURETANO AZUL PP10028B
- ▶ POLIURETANO ROJA PP10028R

- ▶ AZUL FILTRO PREMIUM PP10028FB
- ▶ ROJA FILTRO PREMIUM PP10028FR

▶ ESPECIFICACIONES GENERALES

- ▶ Fabricadas con poliuretano
- ▶ Se adaptan a todas las manitas de acople estándar de la industria



▶ CONECTOR HEMBRA DE 7 POLOS

PP15720



▶ ESPECIFICACIONES GENERALES

- ▶ Cumple con los requerimientos de SAE J560
- ▶ Cubierta metálica fundida a presión para brindar más durabilidad
- ▶ Reduce exposición a contaminantes y humedad
- ▶ Reparable en campo con herramienta estándar
- ▶ Completamente intercambiable con receptáculos SAE-Type de 7 vías



▶ CONECTOR MACHO DE 7 POLOS

PP15730



▶ ESPECIFICACIONES GENERALES

- ▶ Cumple con los requerimientos de SAE J560
- ▶ Fundido a presión para servicio pesado
- ▶ Reparable en campo con herramienta estándar
- ▶ Completamente intercambiable con receptáculos SAE-Type de 7 vías



▶ CONECTOR CON TERMOSTATO 30 AMP Y BASE

PP15763



▶ ESPECIFICACIONES GENERALES

- ▶ Cumple con los requerimientos de SAE J560
- ▶ Fundido a presión para servicio pesado
- ▶ Diseñado para soportar el peso de cable ABS
- ▶ Con interruptores de circuito de 30 amperes, clavija dividida
- ▶ Completamente intercambiable con receptáculos SAE-Type de 7 vías



▶ BASE PARA HEMBRA CON TERMOSTATO

PP15769



▶ ESPECIFICACIONES GENERALES

- ▶ Cumple con los requerimientos de SAE J560
- ▶ Diseño a prueba de impactos
- ▶ Collar de acero reforzado para brindar protección
- ▶ Cubierta metálica fundida a presión para brindar más durabilidad



DOT APPROVED

▶ Designed to meet or exceed DOT and SAE maximum performance requirements



PWR PRO

MANGUERAS TURBO

▶ MANGUERA TURBO 87 X 89 MM ROJA

PP87X89



▶ ESPECIFICACIONES GENERALES

- ▶ Cumple con estándar **SAE J20**
- ▶ Silicona resiste altas temperaturas y presión
- ▶ Temperatura de operación de **-60°F a +500°F** (-51°C a +260°C)
- ▶ Cumple o excede especificaciones de **OEM**
- ▶ Para uso en maquinas diesel de servicio pesado



▶ MANGUERA TURBO 4" X 6" ROJA

PP4X6 R



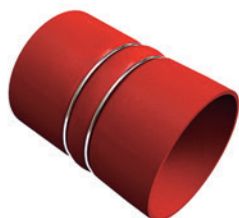
▶ ESPECIFICACIONES GENERALES

- ▶ Cumple con estándar **SAE J20**
- ▶ Diseño aísla y absorbe la vibración
- ▶ Cuatro capas de silicona y refuerzo de fibras de aramida brindan máxima durabilidad
- ▶ Anillos mantienen la integridad del diseño
- ▶ Temperatura de operación de **-60°F a +500°F** (-51°C a +260°C)



▶ MANGUERA TURBO 4" X 6" ROJA

PP4X6-2



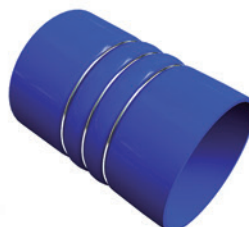
▶ ESPECIFICACIONES GENERALES

- ▶ Cumple con estándar **SAE J20**
- ▶ Diseño aísla y absorbe la vibración
- ▶ Cuatro capas de silicona y refuerzo de fibras de aramida brindan máxima durabilidad
- ▶ Anillos mantienen la integridad del diseño
- ▶ Temperatura de operación de **-60°F a +500°F** (-51°C a +260°C)



▶ MANGUERA TURBO 4" X 6" AZUL

PP4X6



▶ ESPECIFICACIONES GENERALES

- ▶ Cumple con estándar **SAE J20**
- ▶ Diseño aísla y absorbe la vibración
- ▶ Cuatro capas de silicona y refuerzo de fibras de aramida brindan máxima durabilidad
- ▶ Anillos mantienen la integridad del diseño
- ▶ Temperatura de operación de **-60°F a +500°F** (-51°C a +260°C)



▶ MANGUERA TURBO 69 X 175 MM ROJA

PP69X175-4



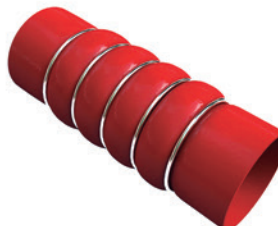
▶ ESPECIFICACIONES GENERALES

- ▶ Cumple con estándar **SAE J20**
- ▶ Diseño aísla y absorbe la vibración
- ▶ Cuatro capas de silicona y refuerzo de fibras de aramida brindan máxima durabilidad
- ▶ Anillos mantienen la integridad del diseño
- ▶ Silicona resiste temperatura de hasta **+500°F**



▶ MANGUERA TURBO 69 X 197MM ROJA

PP69X197-5



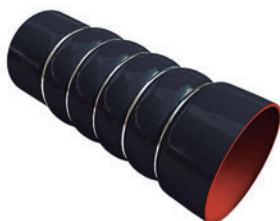
▶ ESPECIFICACIONES GENERALES

- ▶ Cumple con estándar **SAE J20**
- ▶ Diseño aísla y absorbe la vibración
- ▶ Cuatro capas de silicona y refuerzo de fibras de aramida brindan máxima durabilidad
- ▶ Anillos mantienen la integridad del diseño
- ▶ Silicona resiste temperatura de hasta **+500°F**



▶ MANGUERA TURBO 80-102 X 220 MM NEGRO

PP80-102X220-5



▶ ESPECIFICACIONES GENERALES

- ▶ Cumple con estándar **SAE J20**
- ▶ Diseño aísla y absorbe la vibración
- ▶ Cuatro capas de silicona y refuerzo de fibras de aramida brindan máxima durabilidad
- ▶ Anillos mantienen la integridad del diseño
- ▶ Silicona resiste temperatura de hasta **+500°F**



DOT APPROVED

▶ Designed to meet or exceed **DOT** and **SAE** maximum performance requirements

▶ CINTA REFLEJANTE GRADO DIAMANTE



PP-8503

▶ ESPECIFICACIONES GENERALES

- ▶ Cumple con recomendación **DOT**
- ▶ Para fácil aplicación en camiones, trailers y vehículos pesados
- ▶ Maximiza visibilidad y distancia de detección
- ▶ Color **blanco** y **rojo**



▶ VENTILADOR PARA CABINA DELUX



PPG001A

▶ ESPECIFICACIONES GENERALES

- ▶ Para uso en cabinas
- ▶ Ventilador metálico de **6 pulgadas** y **12v**
- ▶ Fácil instalación y conexión



▶ KIT DE MANGUERA DE AIRE



PP-1102

▶ ESPECIFICACIONES GENERALES

- ▶ Cumple recomendaciones **DOT** y **SAE**
- ▶ Manguera helicoidal de **12 pies** con conexión **T**
- ▶ Pistola de aleación de zinc y con boquillas
- ▶ Operación máxima de **120 psi**



▶ TOPE DE CAUCHO DELGADO



PPTOPE-1

▶ ESPECIFICACIONES GENERALES

- ▶ Para uso y fácil aplicación en remolques
- ▶ Manufacturado en caucho natural, caucho regenerado y fibras
- ▶ Con **rondanas**



▶ TOPE DE CAUCHO



PP-0110

▶ ESPECIFICACIONES GENERALES

- ▶ Para uso y fácil aplicación en remolques
- ▶ Manufacturado en caucho natural, caucho regenerado y fibras



▶ LODERA DE HULE TIPO CHEVRON



PP24X30

▶ ESPECIFICACIONES GENERALES

- ▶ Para uso en remolque y tracto
- ▶ Manufacturado en caucho natural, caucho regenerado y fibras



PWR PRO

HEAVY DUTY | PRODUCTS

DESIGNED TO MEET OR EXCEED **DOT** AND **SAE** MAXIMUM PERFORMANCE REQUIREMENTS



SAE
APPROVED



DOT
APPROVED